

Telemetri modülü – On-Line izleme

MT-30x

- GSM/GPRS paket aktarımı
- Entegre GSM 900 / 1800 modem
- Dijital giriş (MT-301/302/303/304)
- Dijital çıkış (MT-301/303)
- Analog giriş 4-20 mA (MT-301/304)
- Olaya bağlı mesajlaşma
- Sökülebilir terminal blokları
- Entegre Li-Polymer pil desteği
- DIN rail montaj
- Kullanımı kolay konfigürasyon yazılımı

En son teknoloji kullanılarak geliştirilmiş olan MT-301/302/303/304 Telemetri Modülleri, profesyonel kullanım için mevcut tüm teknolojileri destekleyen GSM/GPRS ağı üzerinden simültane paket ve SMS veri aktarımı cihazıdır.

Küçük boyutlardaki tasarımı, entegre GSM modemi ve iyi yapılandırılmış I/O seti, ufak telemetri ve güvenlik sistemlerinin yanısıra ölçeklendirebilir, çoklu işlevli, profesyonel veri toplama sistemlerinde kullanım uygunluğunu garanti etmektedir.

Kaynaklar

MT-	301	302	303	304
Dijital girişler/sayaç	4	8	6	7
Dijital çıkış	2	-	2	-
Analog giriş	2	-	-	1

- Uzaktan güncelleştirilebilir işletim yazılımı
Flash hafıza
- Gerçek Zaman Saati (Real Time Clock)

Fonksiyonlar

- İletişim modları:
 - GPRS – paket aktarımı
 - SMS
- Tüm dijital girişler frekans sayaçları olarak konfigüre edilebilir (5Hz max)
- Olay üzerine tetiklenen SMS, veri gönderme ve aramaların kolay konfigürasyonu
- Otomatik mesajlaşma
- Dijital ve analog girişler için çoklu alarm set noktasının kolay konfigürasyonu
- Kablolü veya uzaktan (GPRS) konfigürasyon
- Ayarlanabilir erişim güvenliği (IP ve Tel No.). Konfigürasyon girişi için ayrıca şifre girilebilir.
- DIN rail montaj
- Besleme gücü 9...30V DC
- Sökülebilir terminal blokları



- Durum ışıkları (GSM sinyali, GSM durumu/mode, programlama port durumu)

MT-301/302/303/304

Teknik Bilgiler

MT-30x

Genel

Boyutlar (uzunluk x genişlik x yükseklik)	124x63x30 mm
Ağırlık	100 g
Montaj	DIN Rail 35mm
Çalışma Sıcaklığı	0 ¹⁾ ... +55°C
Koruma Sınıfı	IP40

¹⁾Li-Polymer pilin fiziksel özelliklerinden dolayı 0°C altında çalışması tavsiye edilmemektedir.

GSM/GPRS Modem

Modem tipi	WISMO Quick
GSM	Dual Band GSM/GPRS modülü EGSM900/1800
Frekans aralığı (EGSM 900 MHz)	Verici: 880 MHz - 915 MHz Alıcı: from 925 MHz - 960 MHz
Çıkış gücü (EGSM 900 MHz)	33 dBm (2W) - Class 4
Frekans aralığı (EGSM 1800 MHz)	Verici: 1710 MHz - 1785 MHz Alıcı: from 1805 MHz to 1880 MHz
Çıkış gücü (EGSM 1800 MHz)	30 dBm (1W) - Class 1
Modülasyon	0,3 GMSK
Kanal aralığı	200 kHz
Anten	50Ω

Besleme Gücü

DC (12V, 24V)	9 ... 30 V
Giriş gücü (A) (12V DC, pil şarjı)	Boşta Max 0,02 0,50
Dahili Li-Polymer pil	900 mAh

Dijital Girişler I1...I8

Giriş voltaj aralığı	0 ... 30 V
Giriş resistans	5,4 kΩ
Giriş voltajı ON (1)	> 9V
Giriş voltajı OFF (0)	0 ... 3V

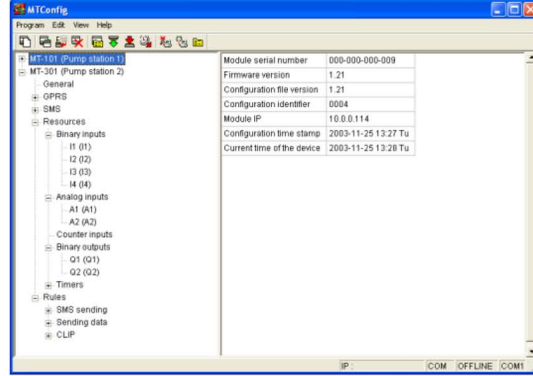
Dijital Çıkışlar Q1...Q2

Tek çıkış için tavsiye edilen ortalama çıkış gücü	50mA
Tek çıkış gücü	350mA max.
350mA de voltaj düşüşü	<0,5 V

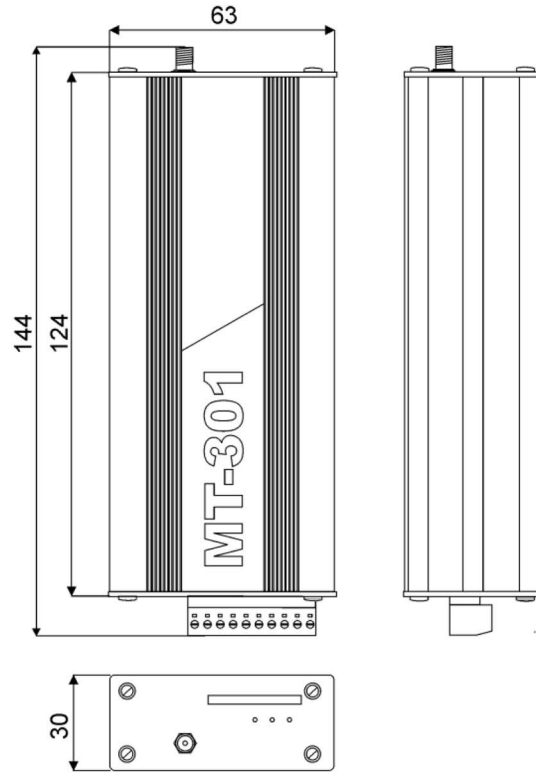
Analog Girişler A1, A2 (4...20 mA)

Giriş gücü	4 ... 20 mA
Giriş resistans	100Ω typ.
20mA'de voltaj düşüşü	< 2V max.
A/D Dönüştürücü	10 bits
Doğruluk	±3% max.

Konfigürasyon Yazılımı



Boyutlar



Verilen tüm boyutlar mm.

MT-301/302/303/304