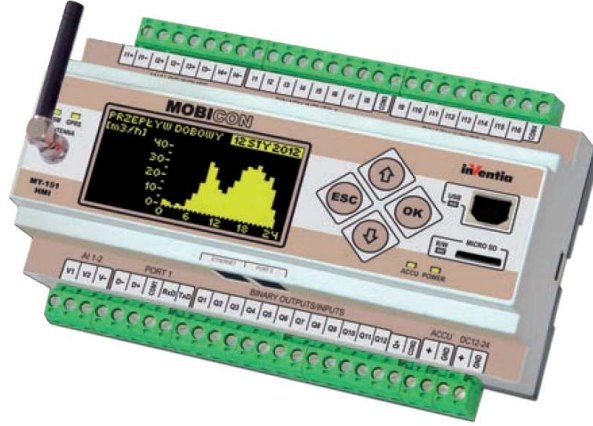


MOBICON GSM/GPRS Telemetri ile Mobil Kontrol

MT-151
HMI

- GSM/GPRS paket aktarımı
- Entegre quad-band 850/900/1800/1900 modem
- Çift Sim Kart
- 16 dijital giriş (Galvanik izole)
- Giriş olarak konfigüre edilebilir 12 dijital çıkış (Galvanik izole)
- 4 Analog giriş 4-20 mA (Galvanik izole)
- 2 Analog giriş 0-10 V
- Ethernet portu 10 Base-T/100 Base-TX
- Harici cihazlar için RS-232/485 seri portu 4
- Operatör panelleri için 5V beslemeli RS-232 portu
- OLED Grafik Ekran (128x64 pixel)
- Diagnostik LED
- Batarya destekli güç kaynağı
- Data Logger – 0.1 saniye çözünürlük (micro SD kart desteği)
- PLC
- Standart iletişim protokolleri (MODBUS RTU, MODBUS TCP, M_BUS, NMEA 0183)
- FlexSerial- Standart olmayan seri potların programlanabilmesi
- GPRS veya 3 G üzerinden uzaktan konfigürasyon, programlama, yazılım güncellemesi ve inceleme imkanı



MOBICON MT-151 HMI, PLC fonksiyonelliği ile data logger, protokol dönüştürücü GSM ağı üzerinden GPRS paket aktarımı ile kablosuz iletişimi sağlayan yeni nesil telemetri kontrol cihazlarından. Çift sim kart teknolojisi ile GSM ağına erişim konusunda esneklik sağlar ve geniş bir data aktarım kanalı imkanı sunar. Ethernet portu sayesinde farklı cihazlar ve sistemler ile iletişim kurabilir. Grafik ekranı, ilave bir operatör paneli ya da mobil bilgisayara ihtiyaç duymadan yerinde inceleme ve süpervizyon imkanı sunar.

Kaynaklar

- 16 optoizole dijital/sayaç girişi 12/24 VDC (I1-I16, pozitif veya negatif lojik)
- 12 optoizole dijital çıkış 12/24 VDC (Q1-Q12) (pozitif lojik, teker teker giriş olarak konfigüre edilebilir)
- 4 optoizole 4-20 mA analog giriş (%0.2 doğruluk, saniyede 1 aralıkla 14 bit çözünürlük, konfigüre edilebilir histeresis ve filtrasyon)
- 2 adet 0-10 V analog giriş
- Ethernet portu 10Base-T/100Base-TX
- İzole RS-232/485 seri portu
- 5 V/ 500 mA beslemeli RS-232 seri portu
- Yerinde konfigürasyon ve programlama için USB port
- 12 V SLA batarya
- 2 SIM Kart girişi
- OLED grafik ekran (128x64) ve statü LED'leri
- Kullanıcının ihtiyacına göre programlanabilir bayraklar ve kayıt adresleri
- Uzaktan erişimle güncellenebilir işletim yazılımı hafızası
- Mikro SD kart destekli veri ve olay kaydedicisi
- Gerçek Zaman Saati (Real Time Clock)

Fonksiyonlar

- İletişim modları:
 - GPRS – paket aktarımı
 - SMS
 - CSD-circuit switch veri aktarımı (yalızca modem modunda)
- MODBUS RTU ve MODBUS TCP gibi standart protokoller üzerinden modül kaynaklarına erişim
- MODBUS modunda multi-master desteği ve akıllı paket aktarımı
- Analog girişlerde konfigüre edilebilir alarm seviyeleri, histeresis, deadband ve filtre
- Dijital giriş verilerinde değişiklik, flag durumunda değişiklik, analog seviyelerde alarm duruma gelme veya bağlı cihazların aynalanmış verilerinde değişiklik gibi kullanıcı tanımlı olayların tetiklediği SMS gönderme
- Alarmla ya da periyodik SMS gönderme imkanı ve dinamik SMS içeriği
- Mikro SD kat üzerine veri ve olay kaydı
- RS-232 seri portuna bağlı cihazlar için 5 V besleme (Operatör paneli, GPS alıcısı gibi)
- Konfigüre edilebilir erişim güvenliği (yetkilendirilmiş IP'ler, telefon numaraları, opsiyonel şifre)
- Dış cihazlardan aynalanmış verilere göre olay tetikleme
- Dahili ileri düzey oto-diagnostik
- Sökülebilir terminal bloklar
- DIN ray montajı

MT-151 HMI

Teknik Özellikler

**MT-151
LED**

Genel

| | |
|---|---------------|
| Boyutlar (uzunluk x genişlik x yükseklik) | 157x86x58 mm |
| Ağırlık | 450 g |
| Montaj | DIN ray 35mm |
| Çalışma Sıcaklığı | -20 ... +65°C |
| Koruma Sınıfı | IP40 |

GSM/GPRS Modem

| | |
|-----------------------|---|
| Modem tipi | Cinterion TC63i |
| GSM | QuadBand 850/900/1800/1900 |
| Frekans aralığı | |
| GSM 850 | Verici: 824 MHz - 849 MHz Alıcı: from 869 MHz - 894 MHz |
| EGSM 900 | Verici: 880 MHz - 915 MHz Alıcı: from 925 MHz - 960 MHz |
| DCS 1800 | Verici: 1710 MHz - 1785 MHz Alıcı: from 1805MHz -1880MHz |
| PCS 1900 | Verici: 1850MHz - 1910 MHz Alıcı: from 1930MHz -1990MHz |
| Çıkış gücü (GSM/EGSM) | 33 dBm (2W) - Class 4 |
| Çıkış gücü (DCS /PCS) | 30 dBm (1W) - Class 1 |
| GPRS Sınıfı | 10 |
| Modülasyon | 0,3 GMSK |
| Kanal aralığı | 200 kHz |
| Anten | 50Ω |

Besleme Gücü

| | |
|--------------------------|--------------------------------|
| DC (12V, 24V) | 10.8 ... 36 V |
| Giriş akımı (A) (24V DC) | Boşta 0,06 Aktif 0.25 Max 1.00 |
| Dahili Li-Polymer pil | 900 mAh |

Dijital Girişler I1...I16

| | |
|-----------------------|----------------|
| Giriş voltaj aralığı | -36 ... 36 V |
| Giriş resistans | 5,4 kΩ |
| Giriş voltajı ON (1) | > 9V or < -9 V |
| Giriş voltajı OFF (0) | -3 ... 3V |

Dijital Çıkışlar Q1...Q12 (Giriş olarak konfigüre edildiğinde)

| | |
|-----------------------|--------|
| Max giriş voltajı | 36 V |
| Giriş resistans | 5,4 kΩ |
| Giriş voltajı ON (1) | > 9V |
| Giriş voltajı OFF (0) | < 3V |

Dijital Çıkışlar Q1...Q12

| | |
|-------------------------|-------------|
| Max çıkış akımı | 100 mA |
| 100 mA'de voltaj düşüşü | <0,5 V max |
| OFF durumu akımı | < 10 µA max |

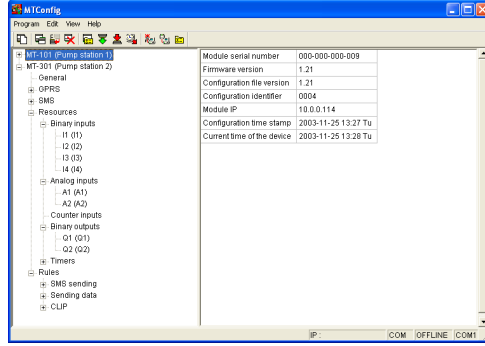
Analog Girişler 4-20 mA (4)

| | |
|-----------------------------|-------------|
| Giriş akım aralığı | 4 ... 20 mA |
| Max. girişi akımı | 50 mA |
| Dinamik giriş impedansı | 55 Ω tipik |
| 20mA'de voltaj düşüşü | < 5V |
| A/D Dönüştürücü Çözünürlüğü | 14 bits |
| Doğruluk (@25 C) | 0.2 % |

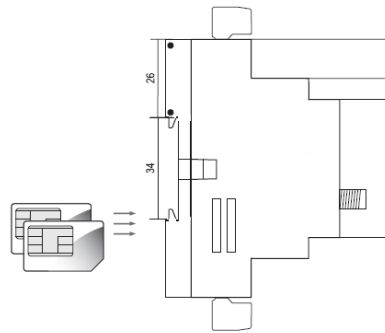
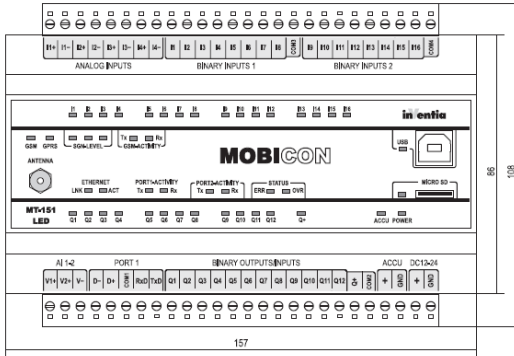
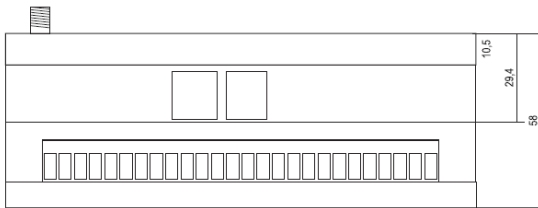
Analog Girişler 0-10 V (2)

| | |
|-----------------------------|--------------|
| Giriş voltaj aralığı | 0 - 10 V |
| Max. Girişi voltajı | 20 V |
| Giriş impedansı | 197 kΩ tipik |
| A/D Dönüştürücü Çözünürlüğü | 12 bits |
| Doğruluk (@25 C) | 0.5 % |

Konfigürasyon Yazılımı



Boyutlar (Boyutlar: mm)



MT-151 HMI